

АМУРСКАЯ ОБЛАСТЬ

МУНИЦИПАЛЬНОЕ УНИТАРНОЕ ПРЕДПРИЯТИЕ
«БЕЛОГОРСКТЕХИНВЕНТАРИЗАЦИЯ»

города Белогорска

ТЕХНИЧЕСКИЙ ПАСПОРТ

на здание

Диспетчерская по обслуживанию лифтов

(назначение нежилого строения)

область: Амурская

город: Благовещенск

улица: Пушкина 64/2

Инвентарный номер	01-1002286
Реестровый номер	030309:01-1002286
Кадастровый номер	28:01:130079:0027:01-1002286

Паспорт составлен по состоянию на 03 марта 2009 года



Серия р 28

№ 051683

I. Регистрация права собственности

Реестровый номер:

Дата записи	Полное наименование учреждения, предприятия или организации	Документы, устанавливающие право собственности	Долевое участие	

II. Экспликация земельного участка - кв. м

Площадь участка			Незастроенная площадь		
по документам	фактически	застроенная	замошенная	озелененная	прочая
		122,1			

III. Благоустройство полезной площади (кв. м)

Водопровод	Канализация	Отопление					Централизованное горячее водоснабжение	Ванны			Газоснабжение		Электрооснабжение	Лифты		Электроплиты стационарные	Литер
		от ТЭЦ	от групповой (квартирной)	от АВГ	печное	Местное		с центральным горячим	с газовыми колонками	с дровяными колонками	центральное	сжиженным газом		пассажирские	грузовые		
		119,4											119,4				А

IV. Общие сведения

Назначение	Диспетчерская по обслуживанию лифтов
Использование	по назначению
Количество мест (мощность)	

V. Исчисление площадей и объемов зданий и его частей (подвалов, полуподвалов и пристроек)

[illegible]

VI. Описание конструктивных элементов здания и определение износа

Литера А Год постройки

Число этажей 1

Группа капитальности I

Вид внутренней отделки простая

I группа капитальности			Вид внутренней отделки								
№№ п/п	Наименование конструктивных элементов		Описание конструктивных элементов (материал, конструкции, отделка и пр.)	Техническое состояние(ос адки, трещины, гниль и т.п.)	Удельный вес по таблице	Поправка к удельному весу	Удельный вес конструктивных элементов с поправкой	Износ %	% износа к строению	Текущие измерения	
										Износ в %	% износа к строению
1	2		3	4	5	6	7	8	9	10	11
1	Фундамент		Бетонный ленточный	Удовлетв.	8	1,0	8	25	2,0		
2	а. стены наружные и их наружная отделка		Кирпичные	Удовлетв.	27	1,0	27	25	6,8		
	б. перегородки		Кирпичные, деревянные								
3	перекрытия	чердачные	Ж/б плиты	Удовлетв.	10	1,0	10	25	2,5		
		междуэтажные									
		подвальные									
4	крыша		Гудронированная	Удовлетв.	7	1,0	7	25	1,8		
5	полы		Плитка керамическая, линолеум	Удовлетв.	6	1,0	6	25	1,5		
6	проемы	оконные	Двойные глухие, створные	Удовлетв.	8	1,0	8	25	2		
		дверные	Металлические ворота, простые								
7	Внутренняя отделка		Штукатурка, окраска, побелка, обои	Удовлетв.	8	1,0	8	25	2		
8	Санитарно-и электротехнические работы	отопление	От ТЭЦ	Удовлетв.	25	1,0	25	25	6,3		
		водопровод									
		канализация	Местный отстойник								
		электроосвещ.	Открытая проводка								
		вентиляция	Естественная по каналам								
		телефон	Да								
		телевидение									
		ванны									
		Горячее водоснабжение									
лифты											
9	Прочие работы		Прочие	Удовлетв.	1	1,0	1	25	0,3		
Итого:					100	x	100	25			

Процент износа, приведенный к 100 по формуле: $\frac{\text{процент износа (гр.9)} \times 100}{\text{удельный вес (гр.7)}} = 25\%$

VII. Описание конструктивных элементов основных пристроек и определение износа

Литера _____
Год постройки _____
Число этажей _____

Группа капитальности _____
Вид внутренней отделки _____

№№ п/п	Наименование конструктивных элементов		Описание конструктивных элементов (материал, конструкции, отделка и пр.)	Техническое состояние(ос адки, трещины, гниль и т.п.)	по вес таблице	Удельный вес поправке к удельному весу	Удельный вес конструктивных элементов с поправкой	Износ %	% износа к строению	Текущие измерения	
										Износ в	% износа
1	2		3	4	5	6	7	8	9	10	11
1	Фундамент										
2	а. стены наружные и их наружная отделка										
	б. перегородки										
3	перекрытия	чердачные									
		междуэтажные									
		подвальные									
4	крыша										
5	полы										
6	проемы	оконные									
		дверные									
7	Внутренняя отделка										
8	Санитарно-и электротехнические работы	отопление									
		водопровод									
		канализация									
		электроосвещ.									
		вентиляция									
		телефон									
		телевидение									
		ванны									
		Горячее водоснабжение									
		лифты									
9	Прочие работы										
Итого:					0	х	0		0		

Процент износа, приведенный к 100 по формуле: $\frac{\text{процент износа (гр.9)} \times 100}{\text{удельный вес(гр.7)}} =$

VIII. Описание конструктивных элементов основных пристроек и определение износа

Литера _____ Год постройки _____ Число этажей _____
 Группа капитальности _____ Вид внутренней отделки _____

группа капитальности											
№№ п/п	Наименование конструктивных элементов		Описание конструктивных элементов (материал, конструкции, отделка и пр.)	Техническое состояние(ос адки, трещины, гниль и т.п.)	по	Поправка к удельному весу	вес	Изнас %	% износа к строению	Текущие измерения	
					Удельный таблице		Удельный конструктивных элементов с поправкой			Изнас в	% износа
1	2		3	4	5	6	7	8	9	10	11
1	Фундамент										
2	а. стены наружные и их наружная отделка										
	б. перегородки										
3	перекрытия	чердачные									
		междуэтажные									
		подвальные									
4	крыша										
5	полы										
6	проемы	оконные									
		дверные									
7	Внутренняя отделка										
8	Санитарно-и электротехнические работы	отопление									
		водопровод									
		канализация									
		электроосвещ.									
		вентиляция									
		телефон									
		телевидение									
		ванны									
		Горячее водоснабжение									
лифты											
9	Прочие работы										
Итого:					0	х	0				

Процент износа, приведенный к 100 по формуле: $\frac{\text{процент износа (гр.9)} \times 100}{\text{удельный вес(гр.7)}}$ =

IX. Техническое описание пристроек и других частей здания

Наименование конструктивных элементов	Литера	Удельный вес по таблице	Ценностный коэф-т	Уд вес после применения	Литера	Удельный вес по таблице	Ценностный коэф-т	Уд вес после применения	Литера	Удельный вес по таблице	Ценностный	Уд вес после применения
Фундамент												
Стены и перегородки												
Перекрытия												
Крыша												
Полы												
Проемы												
Отделочные работы												
Электроосвещение												
Прочие работы												
Итого:		100	X	0	Итого:	100	X	0	Итого:	100	X	

Наименование конструктивных элементов	Литера	Удельный вес по таблице	Ценностный коэф-т	Уд вес после применения	Литера	Удельный вес по таблице	Ценностный коэф-т	Уд вес после применения	Литера	Удельный вес по таблице	Ценностный	Уд вес после применения
Фундамент												
Стены и перегородки												
Перекрытия												
Крыша												
Полы												
Проемы												
Отделочные работы												
Электроосвещение												
Прочие работы												
Итого:		100	X		Итого:	100	X		Итого:	100	X	

Х. Исчисление восстановительной и действительной стоимости здания и его частей

[illegible]

XI. Техническое описание служебных пристроек

Наименование конструктивных элементов	Литера	Удельный вес по таблице	Ценностный коэф-т	Уд вес после применения	Литера	Удельный вес по таблице	Ценностный коэф-т	Уд вес после применения	Литера	Удельный вес по таблице	Ценностный коэф-т	Уд вес после применения
Фундамент												
Стены и перегородки												
Перекрытия												
Крыша												
Полы												
Проемы												
Отделочные работы												
Электроосвещение												
Прочие работы												
Итого:		100	X		Итого:	100	X		Итого:	100	X	

Наименование конструктивных элементов	Литера	вес	Ценностный коэф-т	Уд вес после применения	Литера	вес	Ценностный коэф-т	Уд вес после применения	Литера	вес	Ценностный коэф-т	Уд вес после применения
		по таблице				по таблице				по таблице		
Фундамент												
Стены и перегородки												
Перекрытия												
Крыша												
Полы												
Проемы												
Отделочные работы												
Электроосвещение												
Прочие работы												
Итого:		100	X		Итого:	100	X		Итого:	100	X	

XII. Исчисление стоимости служебных пристроек

[illegible]

XIII. Ограждения и сооружения (замощения) на участке

Литера	Наименование сооружения	Материал и конструкция	размеры		площадь, кв.	№ сборника	№ таблицы	Измеритель	Стоимость измерителя по таблице	Поправка на климат. район	Восстановит	% износа	Действит. ст-ть в руб.
			длина, м	ширина высота, м									

XIV. Общая стоимость, руб.

В ценах какого года	Основные строения		Служебные строения		Сооружения		Всего	
	восстанови тельная	действи тельная	восстанови тельная	действи тельная	восстанови тельная	действи тельная	восстанови тельная	действи тельная
2008	1217727	913337					1217727	913337

03 марта 2009 года
03 марта 2009 года
03 марта 2009 года

Исполнил
Проверил
Начальник бюро



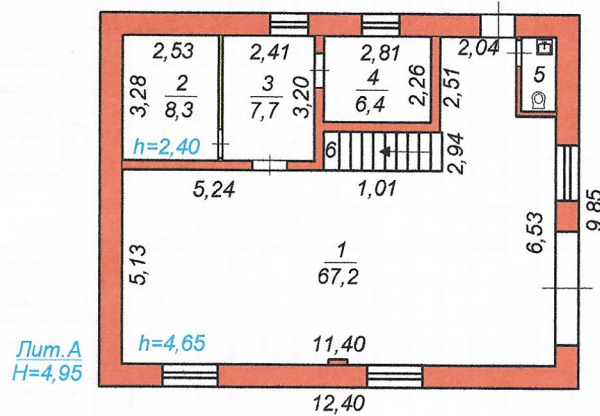
Дюлюкова В.Е.
Хижняк В.Г.
Хижняк В.Г.

XV. Отметка о последующих обследованиях

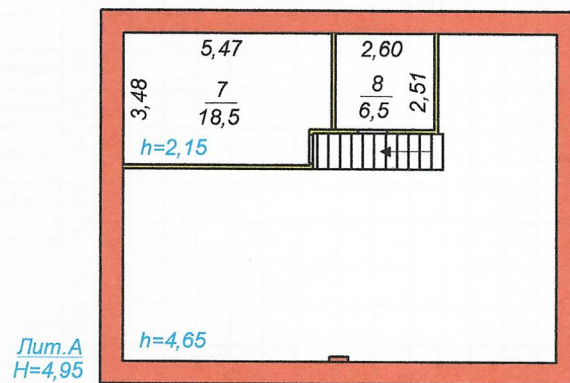
Работа выполнена	" " 200 г.	" " 200 г.	" " 200 г.
Исполнил			
Проверил			
Начальник бюро			

ПОЭТАЖНЫЙ ПЛАН СТРОЕНИЯ

1-й этаж



антрисоль



Муниципальное унитарное предприятие «БЕЛОГОРСКТЕХИНВЕНТАРИЗАЦИЯ» города Белогорска			
План Диспетчерская по обслуживанию лифтов по ул. Пушкина, 64/2		Инв. №	
Лист №	г. Благовещенск		М 1:200
Дата	Исполнитель	Фамилия, И., О.	Подпись
03.03.2009г.	Техник	Дюлюкова В.Е.	

по ул.(пер.) Пушкина, 64/2

к поэтажному плану строения, расположенного в г.Благовещенске

по ул.(пер.) Пушкина, 64/2

Площадь по внутреннему обмеру, кв.м., в том числе предназначенные под помещения

[illegible]